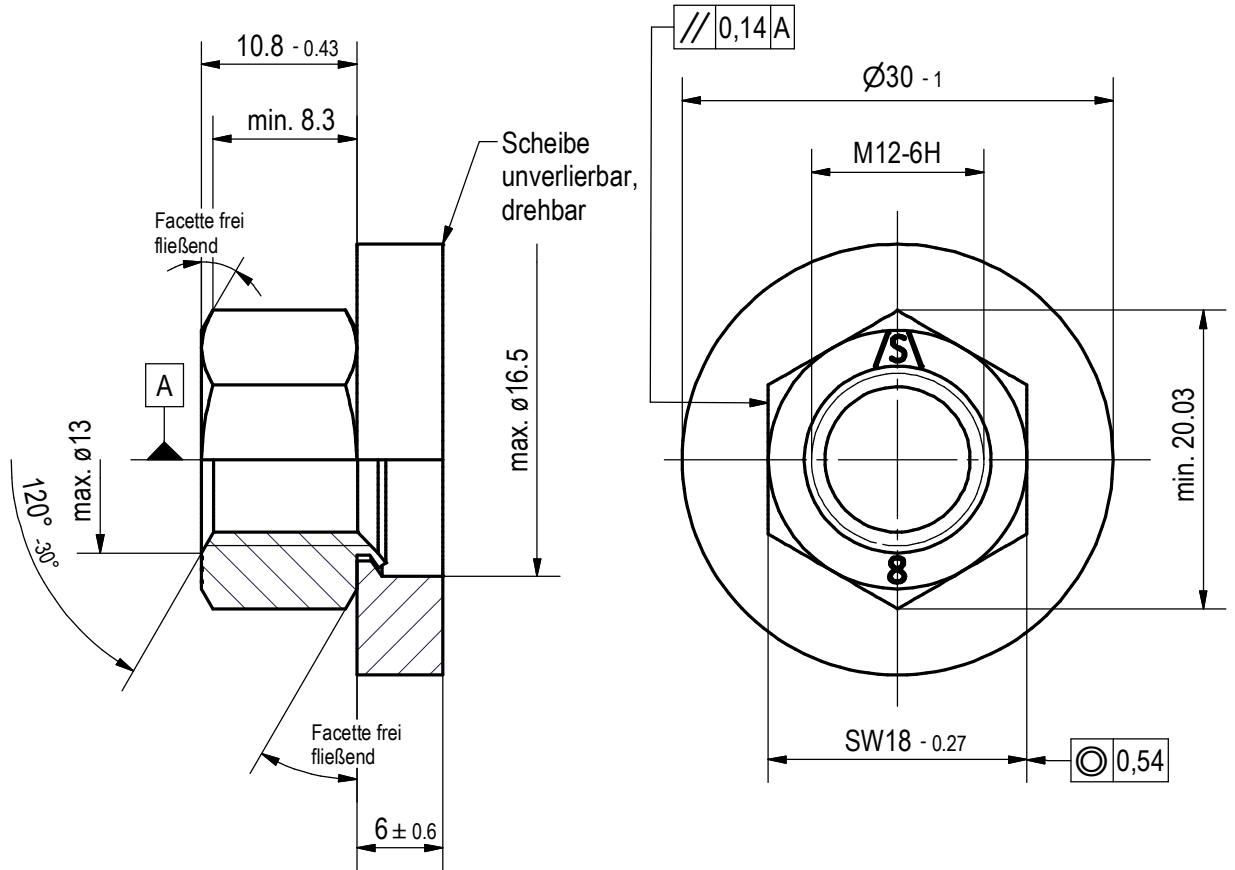


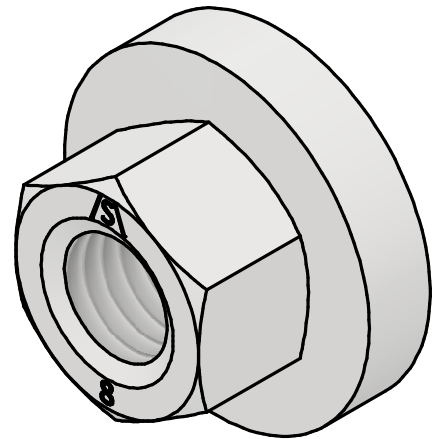
# Kunden-Artikelzeichnung



Oberfläche: Fe//Zn8//Cn/T2 nach DIN EN ISO 19598

Mutter: Klasse 8 nach DIN EN ISO 898 Teil 2  
Ausführung nach DIN EN ISO 4759 Teil 1

Scheibe: Werkstoff DC01 C590 (1.0330) ww. 42CrMoS4; min. 200 HV  
Ausführung nach DIN EN ISO 4759 Teil 2  
Stanzunterbruch an der Scheibe zulässig



1		Wahlweisen Werkstoff zugefügt		24.04.24	T. Kräling
Index	Art der Änderung			Datum	Name
Allg. Toleranzen DIN ISO 2768- m		Maßstab 2 : 1	~Gewicht: 0,041 kg		
Oberflächen DIN EN ISO 1302	Toleranzprinzip DIN EN ISO 8015	Werkstoff-Nr. Stahl	Stückzahl		
	Datum	Name	Bezeichnung		
Gez.	21.03.2024	T. Kräling	Co M12 U SW18x10,8xØ30x6		
Gepr.	21.03.2024	A. Appelhans			
Bearb.					
SCHUHL & CO		Zeichnungsnummer	Artikel-Nr.: 81352293		Blatt 1
Modell-Nr. 81352293		Ersatz für			1 Bl. A4