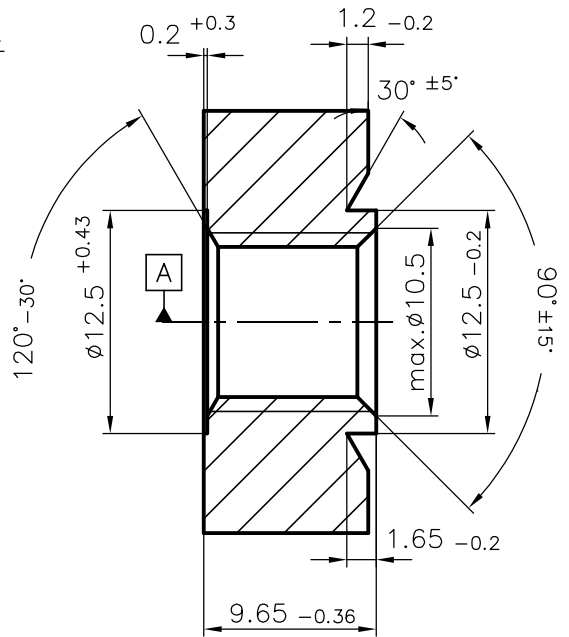
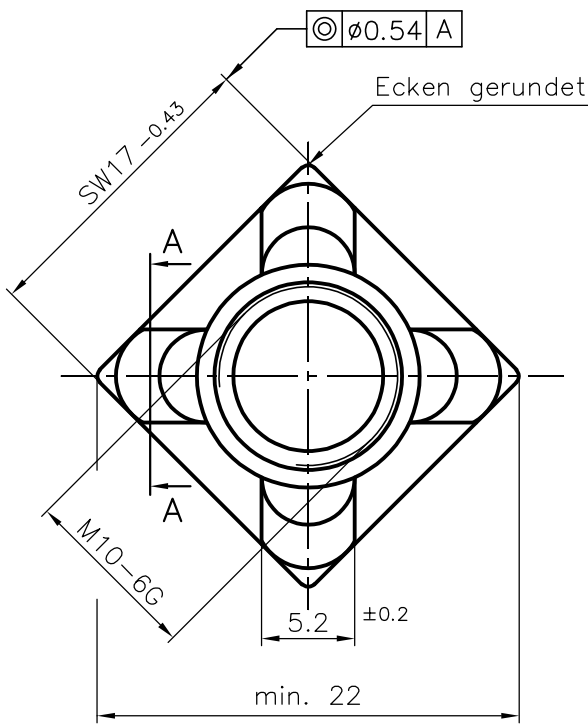
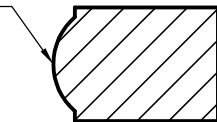


Kunden-Artikelzeichnung



Obfl.: blank

R wie presstechnisch möglich



Schnitt A-A

Prüfkraft min. 44800 N  
 Werkstoff: Stahl mit C-Gehalt von max. 0,25%  
 Ausführung DIN EN ISO 4759-1

zul. Höhenunterschied aller 4 Schweißwarzen untereinander max. 0.15

Index		Art der Änderung		Datum	Name
Dieses Dokument darf ohne unsere Genehmigung weder vervielfältigt noch dritten Personen oder Konkurrenzfirmen zugänglich gemacht werden. Darüberhinaus behalten wir uns alle Rechte vor.				Maßstab	2,5:1
				Werkstoff-Nr.	
Bearb.	Datum	Name	Bezeichnung		
Gepr.	24.10.2003	Schmidt	Schw. M10 VKT SW17x9,65 F-Ring ø12,5x1,65		
Gez.	24.10.2003	Wiese			
 <b>SCHUHL &amp; CO</b>			Zeichnungsnummer		Blatt
			Art.Nr.: 25068000		Bl.
Ers.f.:			Ers.d.:		