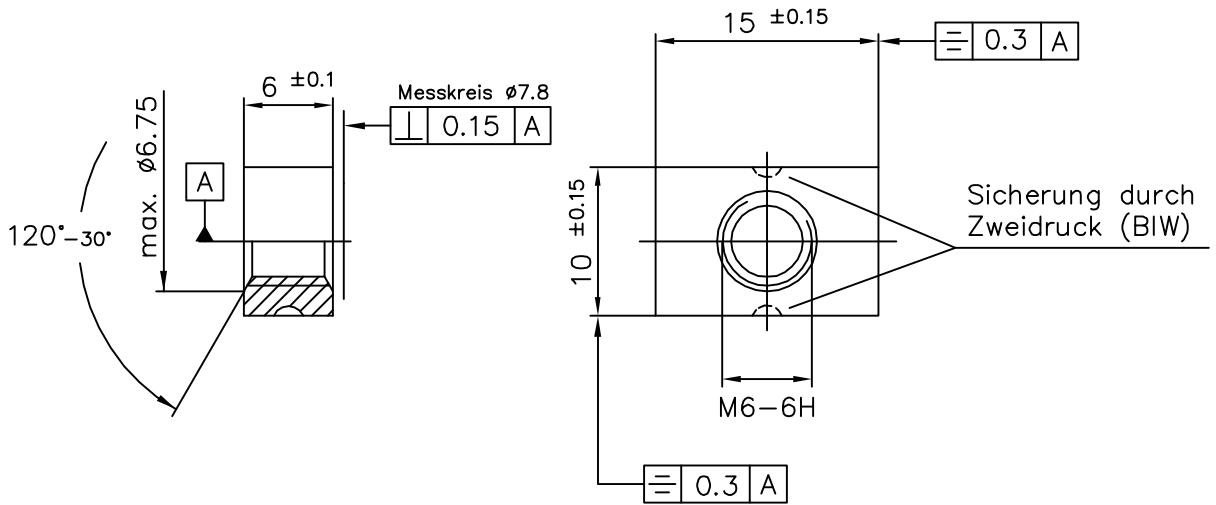


Kunden – Artikelzeichnung




Obfl.: DBL 9440.40

Klasse 8 nach DIN EN 20898 Teil 2  
Ausführung DIN EN ISO 4759 Teil 1

Klemm-Drehmomente DIN EN ISO 2320

erstes Aufschrauben max. 3 Nm  
erstes Abschrauben min. 0,45 Nm  
fünftes Abschrauben nicht garantiert

Index		Art der Änderung		Datum	Name
Dieses Dokument darf ohne unsere Genehmigung weder vervielfältigt noch dritten Personen oder Konkurrenzfirmen zugänglich gemacht werden. Darüberhinaus behalten wir uns alle Rechte vor.		Maßstab 2:1		Masse	
		Werkstoff-Nr.		Stückzahl	
	Datum	Name	Bezeichnung <b>Re. M6-V</b> 15x10x6, ohne Facette		
Bearb.	30.05.2007	Schmidt			
Gepr.	29.03.2007	Appelh.			
Gez.	29.03.2007	Schmidt			
			Zeichnungsnummer		Blatt
			Art.Nr.: 15173830		Bl.
Ers.f.:			Ers.d.:		